

House Plan Presentation

ハウプランプレゼンテーション

建築サポートオリジナルプランⅡ

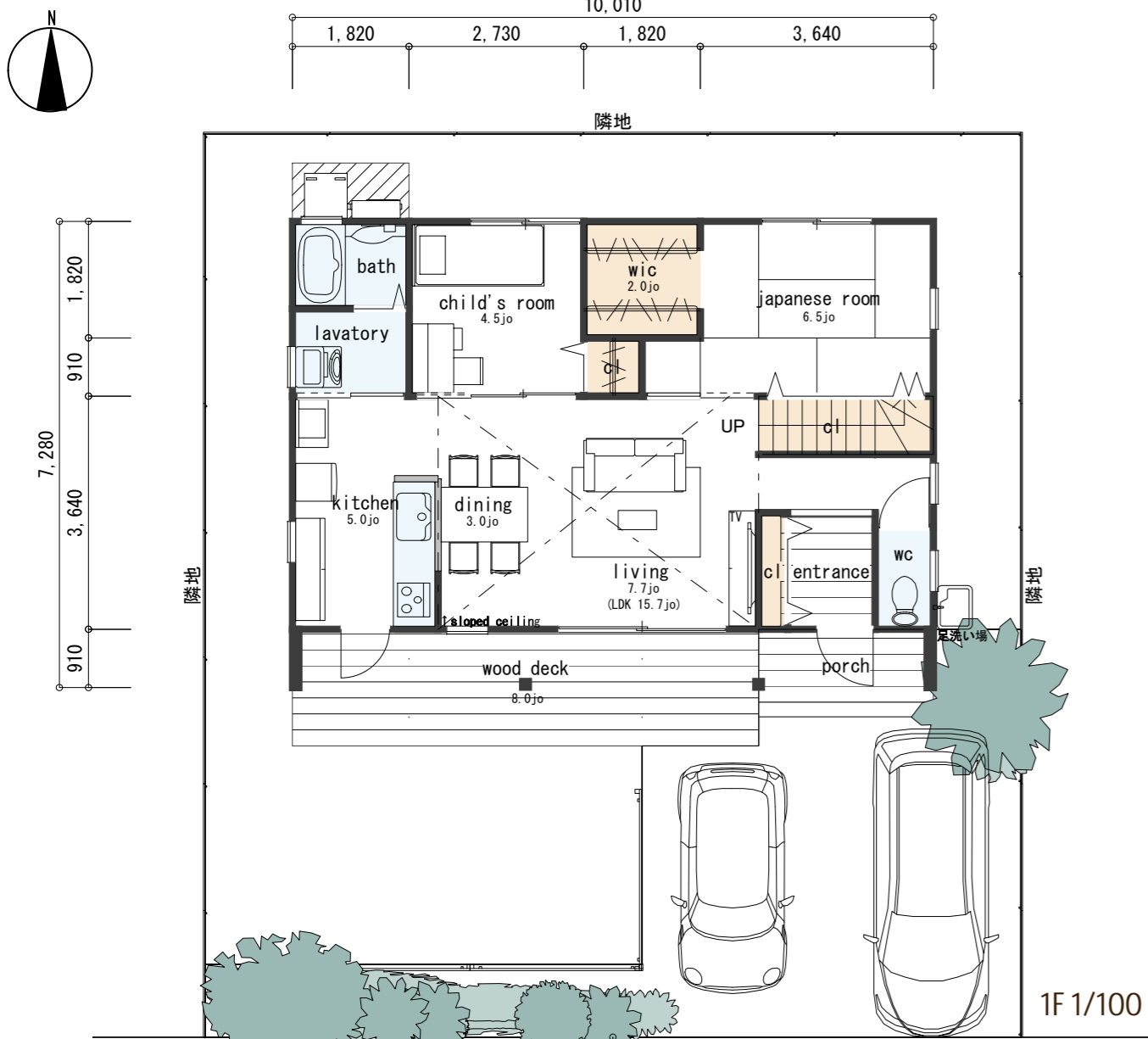
家族皆で作業できる、キッチンが中心の家。

敷地をフルに活用し、内外一体となった住まいを実現しています。

また、十分な採光や通気を得ることができ、家全体に心地よい風が通り抜けれます。

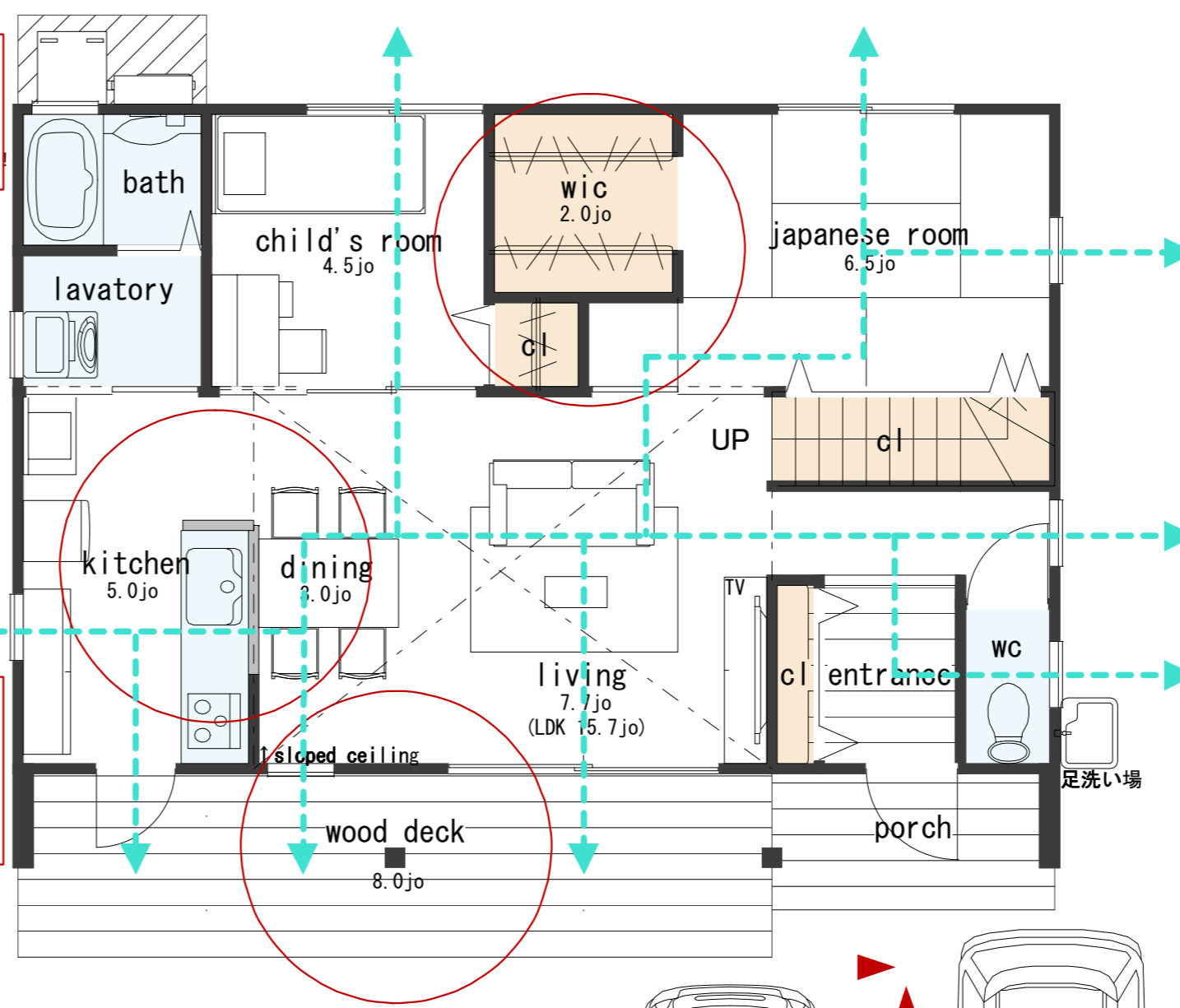


有限会社 建築サポート



■ウォークインクローゼット
 たくさんの衣類も一目で把握できる
 広タクロゼット。
 スッキリと片付き使い勝手が抜群です！

■LDK
 家族で作業できるキッチンが中心の、
 ゆったりとしたワンルームのLDK。
 調理も会話も楽しめる、
 オープンスタイルのキッチンです！



■縁側風ウッドデッキ
 玄関からつながる縁側風ウッドデッキで、
 近所の方の憩いの場に。
 玄関を使わず、ウッドデッキから直接
 リビングに入ってきてそう！

ライフスタイルコンセプト

- 自然と家族との会話弾む！リビング階段
- 家族だけのびやかな空間が広がる！ウッドデッキ
- お客様をスッキリとお出迎え！たっぷり玄関収納
- LDK空間に広がりをもたらす！1F居室
- 料理と洗濯が同時に行える！家事効率がスムーズ
- 子供部屋や趣味の部屋に有効活用できる！ロフトスペース

■ DATA 提案 910モジュール

延床面積	93.57㎡(28.30T)	施工延床面積	128.74㎡(38.94T)
1階	63.76㎡(19.28T)	ポーチ	3.72㎡(1.12T)
2階	29.81㎡(9.01T)	ウッドデッキ	13.24㎡(4.00T)
		勾配天井	18.21㎡(5.50T)

