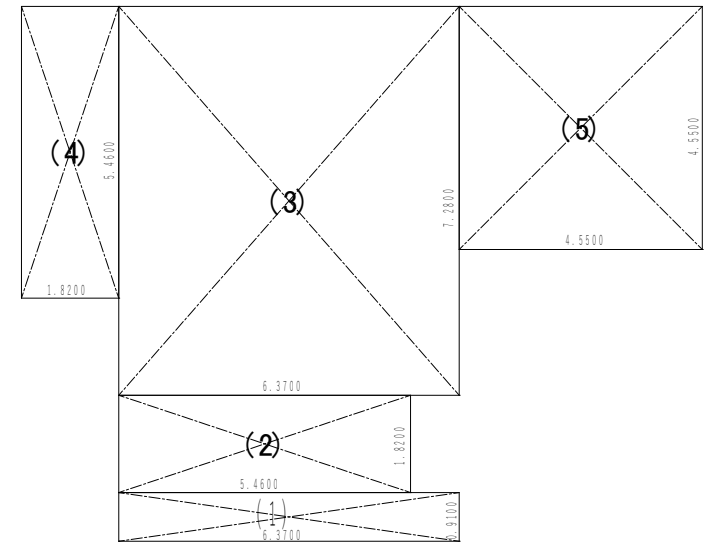


◆建築面積求積表

番号	計算式	小計
(1)	6.3700x4.5500	28.983500
(2)	1.2000x2.7300	3.276000
(3)	8.1900x5.4600	44.717400
(4)	4.5500x4.5500	20.702500
(5)	0.2000x0.9100	0.182000
(6)	1.2000x0.9100	1.092000
合 計		98.953400
建築面積		98.95 m ²



◆1階床面積求積表

番号	計算式	小計
(1)	6.3700x0.9100	5.796700
(2)	5.4600x1.8200	9.937200
(3)	6.3700x7.2800	46.373600
(4)	1.8200x5.4600	9.937200
(5)	4.5500x4.5500	20.702500
合 計		92.747200
1階床面積		92.74 m ²
延床面積		92.74 m ²

