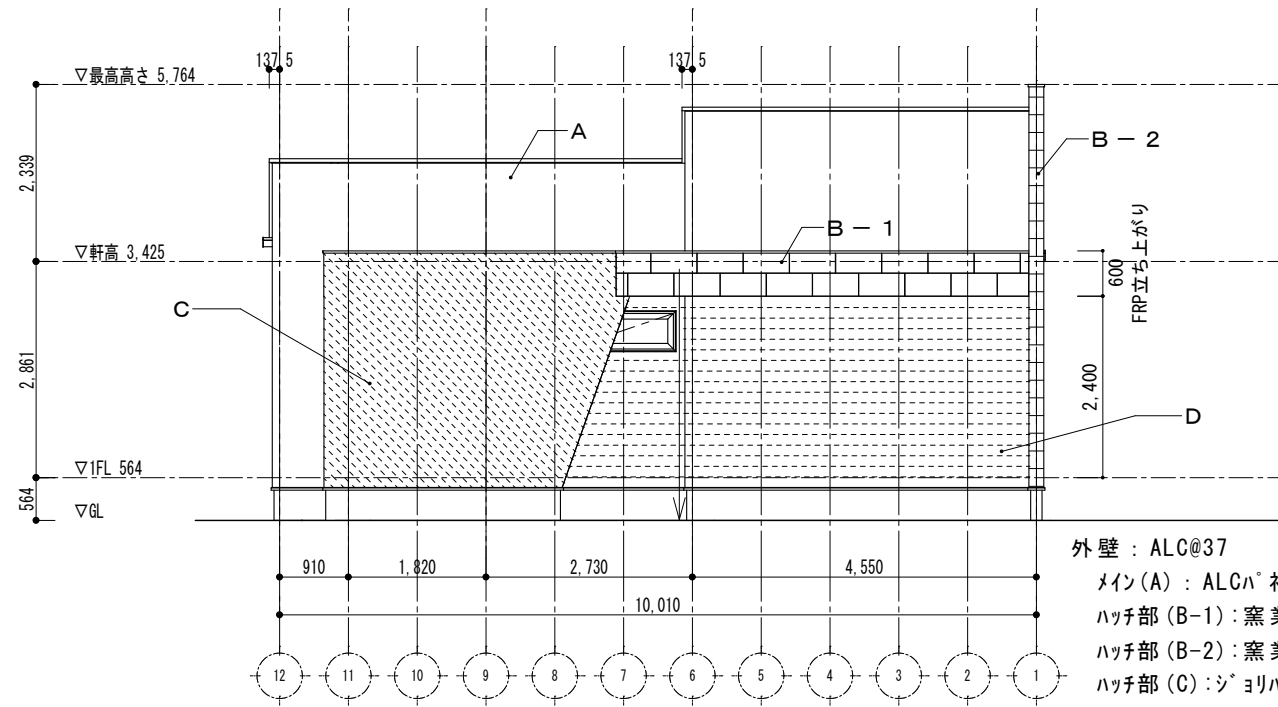
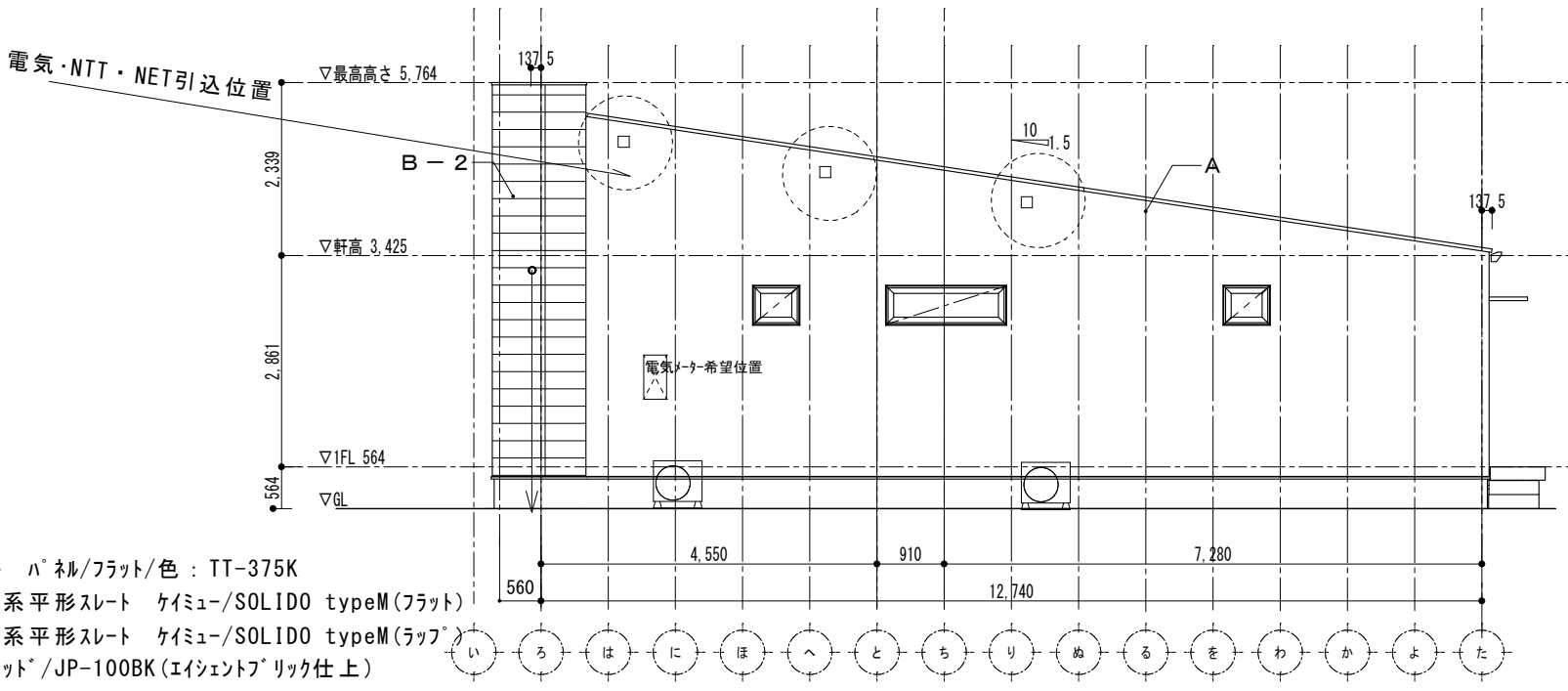


Groovin'

耐震等級 3

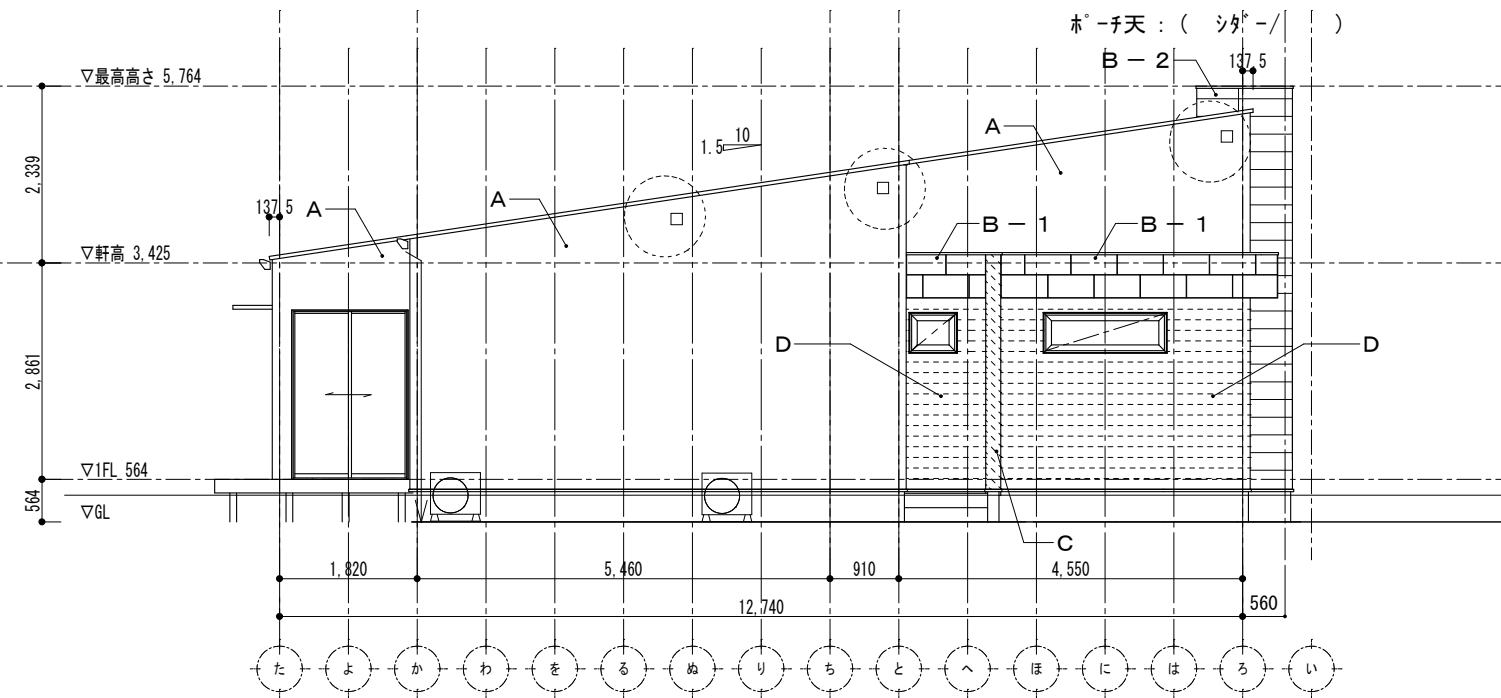


北側立面図

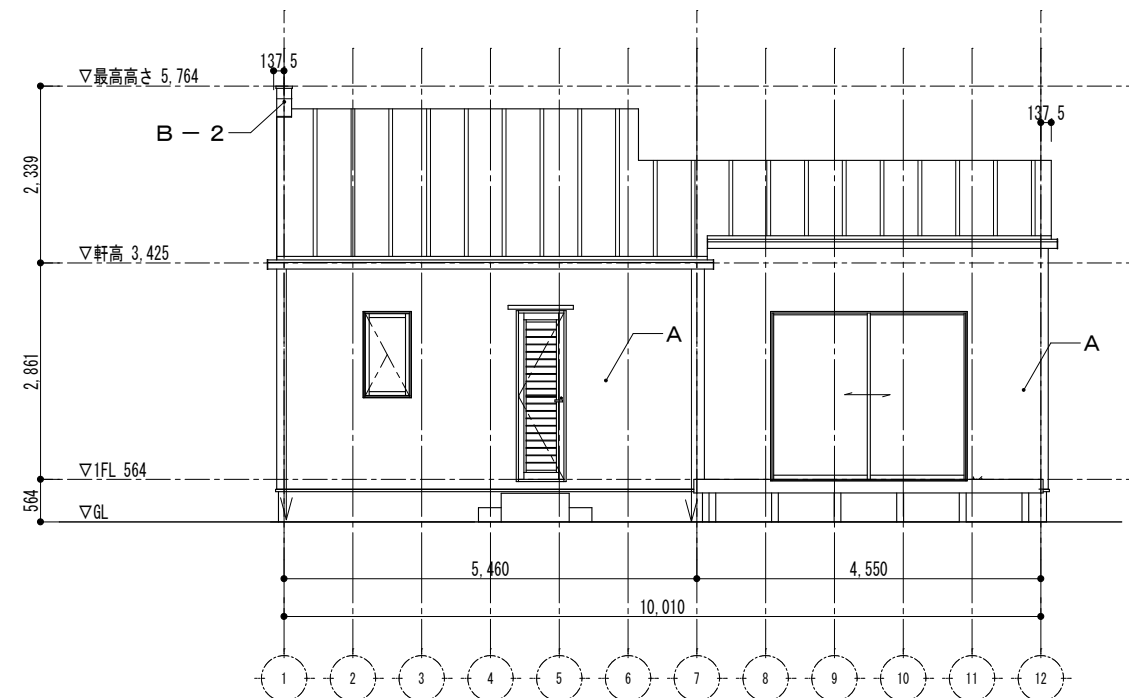


西側立面図

外壁：ALC@37
 メイン(A)：ALCパネル/フラット/色：TT-375K
 ハッチ部(B-1)：窯業系平形スレート ケイミュー/SOLIDO typeM(フラット)
 ハッチ部(B-2)：窯業系平形スレート ケイミュー/SOLIDO typeM(ラップ)
 ハッチ部(C)：シヨリハット®/JP-100BK(エシエントリック仕上)
 ハッチ部(D)：シタ®張り フレイルー/エイジソングレット®シタ®(PHPN0167)
 サッシ：サモスL/ブラック
 玄関ドア：ジエスタII/M17型 /チーク浮造り
 屋根：ガルバニウム鋼板/タテハセ®/ブラック
 ホーチ床：モルタル刷毛引き仕上
 換気フード：(ブラック)
 軒樋：(ブラック)、縦樋：(ブラック)
 笠木：(ブラック)、水切り：(ブラック)
 基礎仕上：外壁同色塗装仕上げ(★5/10変更/渡辺)
 ホーチ天：(シタ®/)



東側立面図



南側立面図