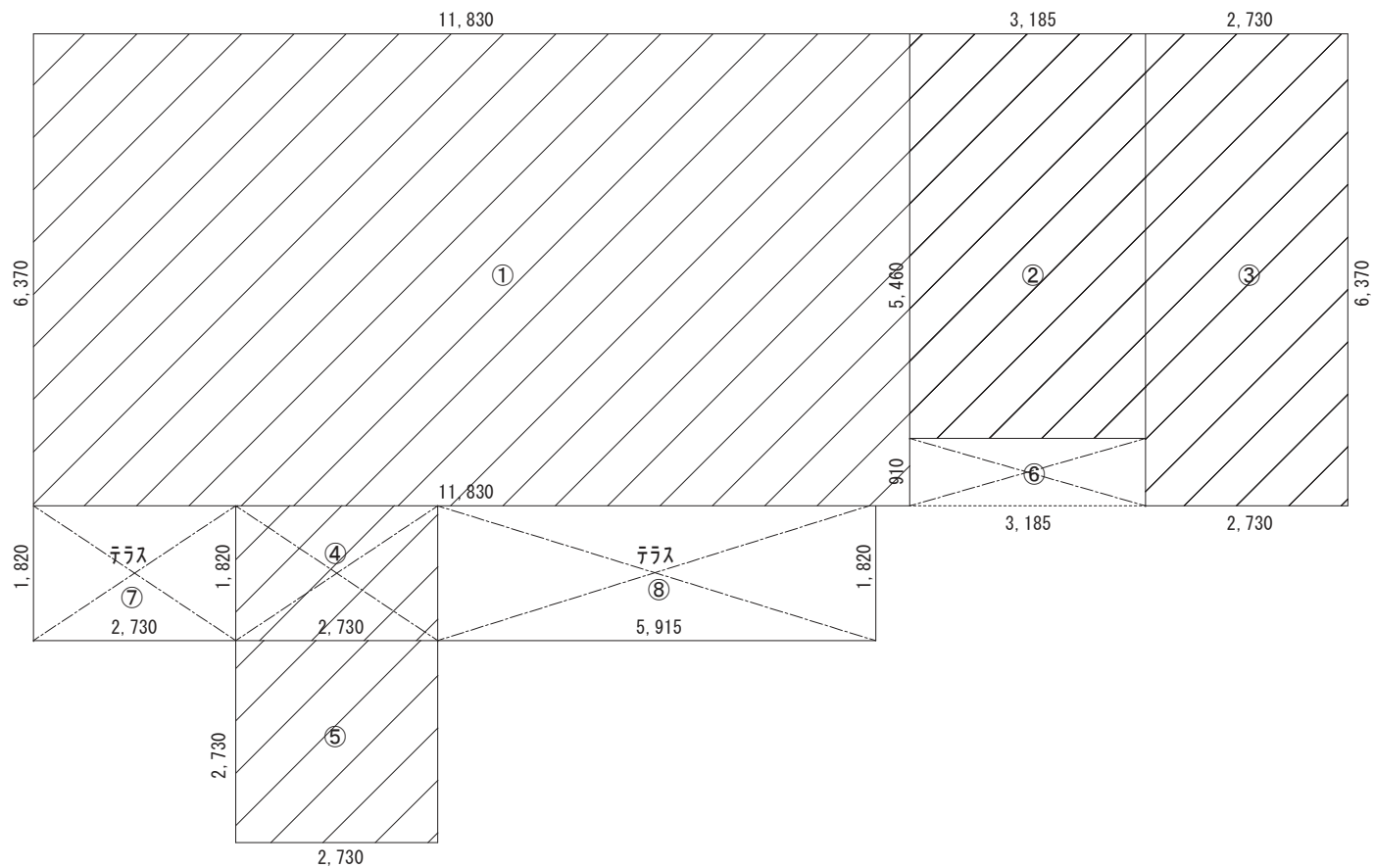


1 階 求 積 図 S = 1 0 0



	計 算 式	面 積
①	11.830 × 6.370	75.3571
②	3.185 × 5.460	17.3901
③	2.730 × 6.370	17.3901
④	2.730 × 1.820	4.9686
⑤	2.730 × 2.730	7.4529
面 積 (m ²)		122.5588
改メ (m ²)		122.55

	計 算 式	面 積
①	11.830 × 6.370	75.3571
②	3.185 × 5.460	17.3901
③	2.730 × 6.370	17.3901
④	2.730 × 1.820	4.9686
⑤	2.730 × 2.730	7.4529
⑥	3.185 × 0.910	2.8984
⑦	2.730 × 1.820	4.9686
⑧	5.915 × 1.820	10.7653
面 積 (m ²)		141.1911
改メ (m ²)		141.19

< 木造建築物の小屋裏収納の面積算入検討 >

⑦小屋裏収納の面積：なし

よって、床面積に算入しない

< 木造建築物の小屋裏収納の耐力壁量算定検討 >

⑦小屋裏収納の面積：なし

よって、耐力壁量算定の床面積に算入しない

1 階	122.55
2 階	
面 積 (m ²)	122.55
(坪)	36.99

延床面積：122.55 m²

建築面積：141.19 m²

= 床面積

建 築 面 積 求 積 図 S = 1 0 0